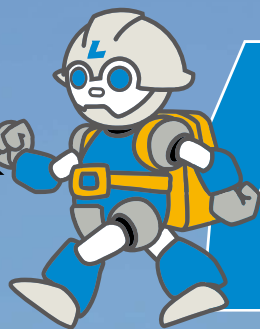


防災ウォーク 備



いざという時を想定し体力・知力・気力を備えよう！

場所：HAT 神戸・なぎさ公園
マリンステージ西側
（「ひょうご安全の日のつどい」会場内）

時間：13:00～15:00
（受付開始 12:30～）

どなたでも参加OK♪

2023

1.17

【Tue】

完歩 & 防災クイズ全問正解で抽選会に参加♪
防災ウォーク備 詳細 & 抽選会景品は裏面に！

災害時に避難所まで歩くときに役立つ知恵と歩き方を学び、約2kmのウォーキングのコース途中にある【防災クイズ】を解いてみましょう



参加無料

先着順
事前申込

申込締切日：1月3日（火）必着
参加定員：200名
～申込方法～

1. 右記の参加申込書からお申込みください。必要事項を記入の上、切手を貼りポスト投函してください
2. 上記QRコードからもお申込みいただけます。
3. 新型コロナウイルス感染症対策のため、お名前・連絡先など申込内容の確認が取れない場合は参加を見合わせていただきますので記入漏れのないようお願いいたします。
4. 主催者より「参加者票」及び「健康状態申出書」を発送します。当日は「参加者票」及び記入済みの「健康状態申出書」を必ずご持参ください。
5. 定員に達しない場合は当日受付も行います

問い合わせ先 兵庫防災ウォーク備事務局

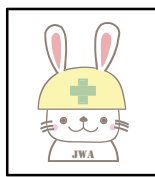
〒113-0034 東京都文京区湯島 2-25-7 ITP 本郷ビル 6F

TEL：03-5816-2175（時間：10：00～17：30/土日祝は除く）

主催：一般社団法人 日本ウォーキング協会

共催：ひょうご安全の日推進県民会議、兵庫県、神戸市

郵便はがき



↑63円の切手を貼ってください

1 1 3 0 0 3 4

東京都文京区湯島
2-25-7 ITP 本郷ビル 6F

（一社）日本ウォーキング協会
兵庫防災ウォーク備 事務局 行き

＜防災ウォーキング体験＞



※内容は一例です



膝あげて
障害物を超えよう



大股歩きで
ガレキを避けよう



落ちたら危ない
細い一本橋渡り

その他にも「速歩」や「向かい風歩き」を体験しよう！

スタート HAT 神戸・なぎさ公園

阪神電鉄「岩屋」駅「春日野道」駅 徒歩約 10 分

JR「灘」駅南口 徒歩 12 分

阪急電鉄「王子公園」駅西口 徒歩約 20 分

※駐車場はありません。公共交通機関をご利用ください

ゴール みなとのもり公園

ポートライナー「貿易センター」駅 徒歩約 3 分



出典: Googleマップをもとに(一社)日本ウォーキング協会編集・作成



防災ウォーク備 参加申込書

参加を申し込まれる方を下記にすべてご記入ください

	ふりがな 氏名	住所	年齢
参 加 者	代表者	〒 -	歳
		TEL - -	
		〒 -	歳
		TEL - -	
		〒 -	歳
		TEL - -	
	〒 -	歳	
	TEL - -		

参加者のうち代表者のメールアドレスまたは FAX 番号

メールアドレス:

FAX 番号:

※参加登録後のご連絡に使用する場合がありますので必ずご記入ください

＜防災クイズ＞

もしも…の時に知ってほしい
防災知識をクイズ形式にします。
こんなクイズに 5 問チャレンジ!

災害伝言ダイヤルの番号は
何番でしょうか?

- ① 118 ② 119 ③ 171



抽選会

完歩 & 防災クイズ全問正解で抽選会に参加!
避難バッグにいれておくと、もしも…の時に
役に立つグッズがあたります!



※商品は一例です